

Подання заяви (запит):

Станом на 01.08.2019 заява на пільги „Освіти та дозвілля“ (BuT) вважається автоматично поданною разом з заявою на пільги від Центру зайнятості (SGB II).

Особливість підтримки навчання

кожен викладач засвідчує необхідність підтримки навчання за допомогою форми додатка С. Можливість компенсації витрат на підтримку навчання перевіряється нами.

Відшкодування:

Нам потрібні документи що підтверджують ваші витрати. Для цього ви можете використовувати наші форми.

Якщо ви доведете, що заплатили заздалегідь, витрати також можуть бути вам безпосередньо відшкодовані (не поширюється на підтримку навчання).

Форми доступні у вашому центрі зайнятості або в Інтернеті за посиланням www.jobcenter-Stade.de



Контакт:

Jobcenter im Landkreis Stade
Освіта та дозвілля (BuT)

Am Güterbahnhof 8
21680 Stade

Telefon: +49 (4141) 926 926



Редактор by Jobcenter im Landkreis Stade, 2024

Bildung und Teilhabe (BuT)

Субсидії для дітей та молоді віком до 25 років

Ви отримуєте пільги від центру зайнятості? Тоді ви можете отримати додаткову підтримку для вашої дитини



Обіди

якщо ваша дитина отримує обід в дитячому садку і у вас є відповідні підтвердуючі документи, ми компенсуємо вам ці витрати.



Шкільне приладдя

Ваша дитина ходить до школи? Тоді ви отримаєте (наприклад для придбання шкільних сумок, спортивного обладнання, письмового, арифметичного та креслярського матеріалу) в 2024 році у 1-му шкільному семестрі 130 € і в 2-му 65 € (проводиться щорічна корекція).



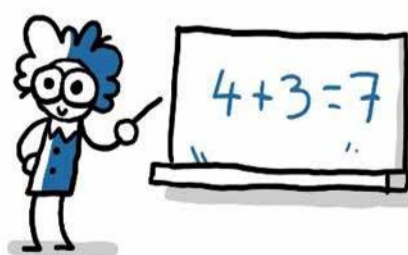
Шкільний транспорт (з 11 класу)

Ваша дитина користується громадським транспортом щоб дістатися до найближчої школи? Ми розглядаємо можливість відшкодування витрат на пересування, мінімальна відстань до освітнього закладу 5 кілометрів.



Експедиція / Шкільна подорожtrips

подорожВаша дитина ходить в дитячий садок або школу і хоче взяти участь в екскурсії або шкільній подорожі? Витрати можуть бути покриті в повному обсязі за наявності підтверджуючих документів.



Навчальна підтримка

Ваша дитина ходить до школи і потребує репетиторства (підтримки навчання)? Відповідний викладач предмета засвідчує необхідність за допомогою форми додатку С, ми перевіряємо чи можлива компенсація витрат.



Участь

Ваша дитина молодше 18 років і відвідує спортивні секції чи отримує уроки музики і т.д.? За наявності відповідних документів ми надаємо вам одноразову щомісячну виплату у розмірі 15 €.