

## Приложение:

С 01.08.2019 льготы BuT вместе с пособиями от Jobcenter (SGB II) считаются автоматически запрашиваемыми.

## Особенность поддержки обучения

Соответствующий учитель-предметник подтверждает необходимость нашей формой Приложения С. Требования к предположению стоимости проверяются нами.

## Возмещение:

Нам нужно подтверждение расходов (затрат). Для этого вы можете воспользоваться нашими формами.

Если вы докажете, что заплатили заранее, расходы также могут быть возмещены непосредственно вам (не распространяется на поддержку обучения).

**Бланки можно получить в вашем Jobcenter или в Интернете по адресу [www.jobcenter-Stade.de](http://www.jobcenter-Stade.de)**



## Контакт:

**Jobcenter im Landkreis Stade**  
Образование и участие

Am Güterbahnhof 8  
21680 Stade

Telefon: +49 (4141) 926 926



Редактор by Jobcenter im Landkreis Stade, 2024  
- Russisch -

# Bildung und Teilhabe (BuT)

## Субсидии для ваших детей и молодежи в возрасте до 25 лет

Вы получаете льготы от Jobcenter? Тогда вы сможете получить дополнительную поддержку для своего ребенка (детей).



## Обед

Ваш ребенок получает обед в яслях, детском саду, центре послешкольного ухода или школе? Расходы могут быть покрыты в полном объеме при наличии доказательств.



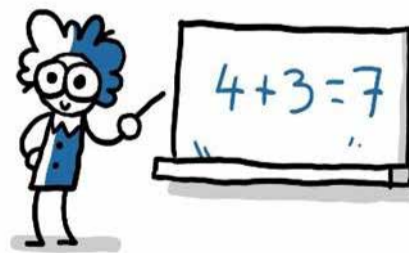
## Экскурсия / Школьная поездка

Ваш ребенок ходит в детский сад или школу и хотел бы принять участие в экскурсии или школьной поездке? Расходы могут быть покрыты в полном объеме при наличии доказательств.



## Школьные принадлежности

Ваш ребенок ходит в школу? Тогда вы получаете (Например: Ранцы, спортивный инвентарь, письмо, арифметика, чертежный материал) в год  
1-я половина учебного года 130,- евро  
2-я половина учебного года 65,- евро  
(производится ежегодная корректировка).



## Поддержка в обучении

Ваш ребенок ходит в школу и нуждается в репетиторстве (учебной поддержке)? Соответствующий учитель-предметник подтверждает необходимость в нашей форме Приложения С - требования к предположению стоимости проверяются нами.



## Перевозка школьников

Ваш ребенок едет на общественном транспорте в ближайшую школу? Мы проверяем для Вас возможное возмещение затрат, если расстояния превышает 5 километров.



## Участие

Вашему ребенку не исполнилось 18 лет, и вы платите членские взносы например за спортивный клуб? Ваш ребенок принимает участие в культурном проведении свободного времени или получает уроки музыки и т. д.? Расходы могут быть Вам подкреплены ежемесячным единовременным платежом в размере 15 евро при предъявлении доказательств.